



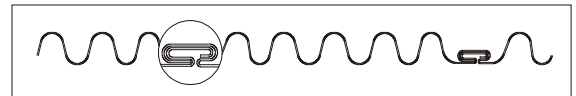
STRETCHDEC® PREMIUM

SEMI FLEXIBELE GEPROFILEERDE SLANGEN

STRETCHDEC is een zeer flexibele slang, opgebouwd uit 1 laag schroefvormig geprofileerd aluminium. Door de speciale felsnaad ontstaat er een zeer hoge lektheid en flexibiliteit.

TOEPASSING

- Geschikt voor mechanische beluchtingsystemen en air conditioning systemen
- Afvoer van dampen
- Bovengenoemde systemen, waarbij een bijzondere mechanische sterkte vereist wordt



SPECIFICATIES

Artikelcode: DXGP{Ø}
 Temperatuur bereik: -30°C tot 400°C

Werkdruk: max. +3000 Pa
 Luchtsnelheid: max. 30 m/s
 Buigradius: min. 1 x Ø
 Diameter bereik: 80 – 500 mm
 Standaard lengte: 3 + 5 mtr

OPBOUW

Aantal lagen: 1

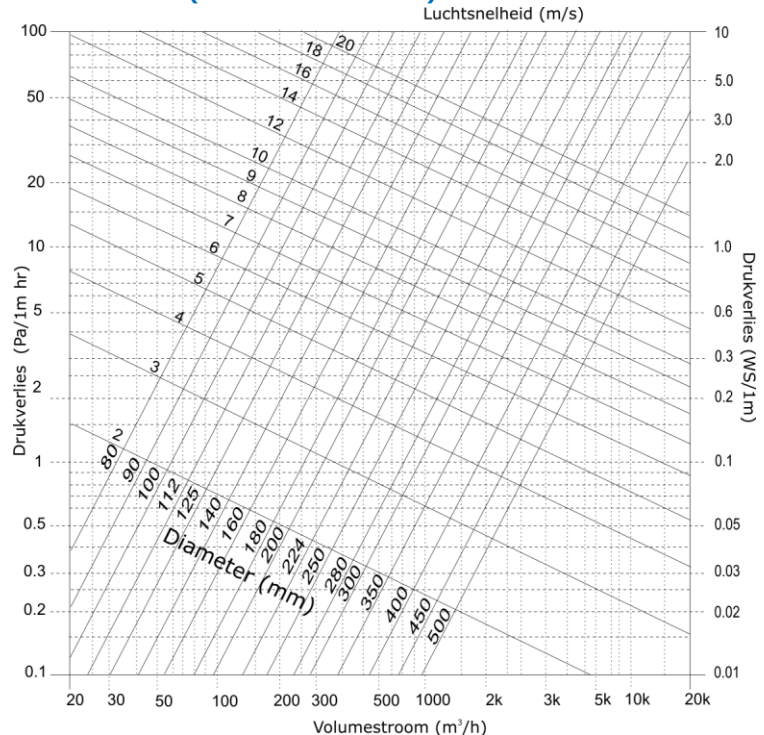
CLASSIFICATIES

EU (EN 13501-1): A1
 UK (BS476): Part 20
 FR (NF): M0
 DE (DIN4102): A1

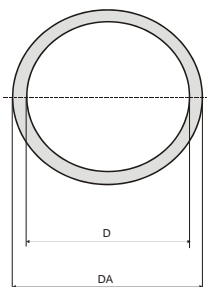
STANDAARD

Voldoet: NEN-13180 Ja
 REACH Ja
 ROHS Ja

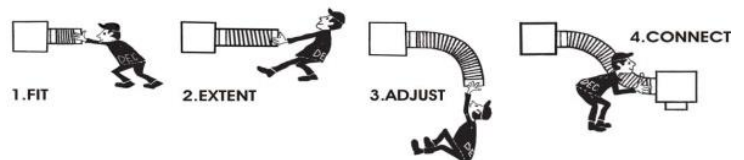
DRUKVERLIES (GESTREKTE SLANG)



D(mm)	Tolerance	DA (mm)
080	+1,0 / -0	087
100	+1,0 / -0	107
125	+1,0 / -0	132
150	+1,5 / -0	157
160	+1,5 / -0	167
180	+1,5 / -0	187
200	+1,5 / -0	207
224	+1,5 / -0	231
250	+2,0 / -0	257
300	+2,0 / -0	307
315	+2,0 / -0	322
355	+2,0 / -0	362
400	+2,0 / -0	407
450	+2,5 / -0	457
500	+2,5 / -0	507



INSTALLATIE:



Luchtdichtheidsklasse volgens DIN-EN 12237, DIN-EN1507 en DIN-EN12599: Klasse D

AANSPRAKELIJKHEID:

De informatie in deze brochure was geldig op de datum van publicatie. DEC INTERNATIONAL behoudt zich het recht voor om, indien nodig, op elk moment wijzigingen en veranderingen van details aan te brengen. Om misverstanden te voorkomen, moeten geïnteresseerde partijen contact met DEC INTERNATIONAL opnemen om vast te stellen of er materiaal- en/of informatiewijzigingen zijn aangebracht sinds de datum van deze brochure.

WAARSCHUWING:

De consultant is verantwoordelijk voor de uiteindelijke installatie en montage van het product. De genoemde waarden met betrekking tot de temperatuur zijn niet bedoeld om de fysieke eigenschappen van het product te bepalen. Deze eigenschappen zijn mede afhankelijk van de vochtigheidsgraad en de temperatuur van de lucht binnen en buiten het h.v.a.c. systeem.

TRADEMARKS:

STRETCHDEC, het DEC logo en DEC International zijn handelsmerken of gedeponeerde handelsmerken van Dutch Environment Corporation BV in Nederland en / of andere landen.

BEPERKINGEN:

De STRETCHDEC slangen zijn niet geschikt voor het afvoeren van verbrandingsproducten van olie-gestookte ketels en open haarden. Bovendien zijn de slangen niet geschikt voor het transporteren van lucht met een hoge concentratie aan zuren en basen.

